



**ROTAREX**  
FIRETEC



**SISTEMAS PRÉ-PROJETADOS PARA  
MOTORES DE VEÍCULOS**

# UM SISTEMA DE DETECÇÃO E SUPRESSÃO PRÉ-PROJETADO PARA MOTORES DE VEÍCULOS

- ★ Protege passageiros e equipamento valioso
- ★ Instalação simples / flexível
- ★ Supressão rápido e eficaz
- ★ Altamente confiável: sem eletricidade
- ★ Altamente econômico

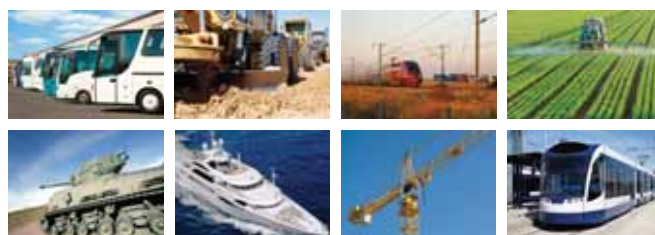


## TUDO O QUE VOCÊ PRECISA EM UMA ÚNICA CAIXA



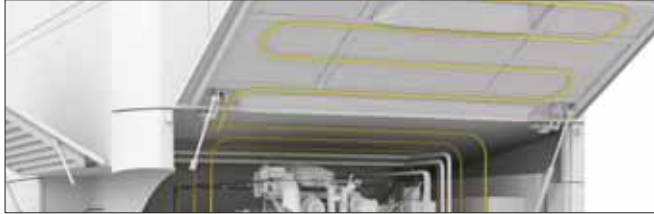
## REDUZ INCLUSIVE OS MAIS CRÍTICOS RISCOS DE INCÊNDIO DE MOTORES DE VEÍCULOS:

- Vazamentos de combustível e resíduo de óleo
- Sobreaquecimento do motor
- Curto-circuitos
- Ferimento de passageiros
- Dano e reparo do veículo



# A DIFERENÇA DO FIREDETEC®

Os sistemas Rotarex FireDETEC® usam um tubo sensor linear contínuo de propriedade exclusiva que detecta de maneira confiável e aciona a liberação do agente extintor usando tecnologia pneumática. Ele é mais flexível, tem distribuição eficiente e é econômico em relação aos sistemas mecânicos e eletrônicos alternativos.



## 1. Instalação simples e rápida diretamente dentro dos compartimentos do motor:

A tubulação do sensor é facilmente instalada diretamente sobre e ao redor do motor - perto de onde o fogo pode começar.

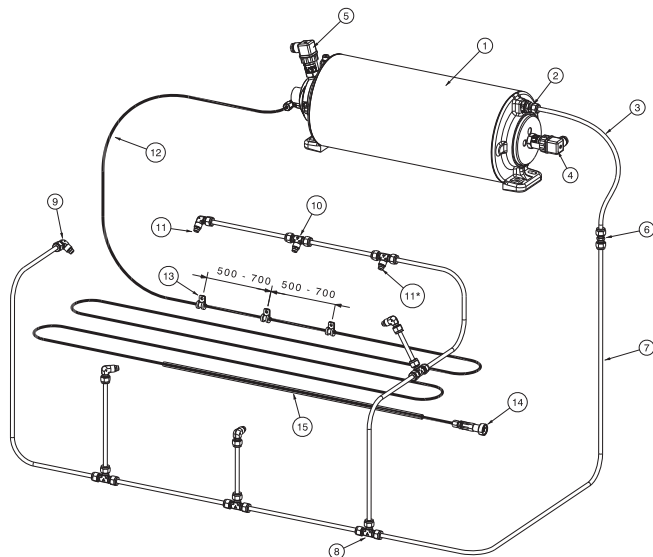
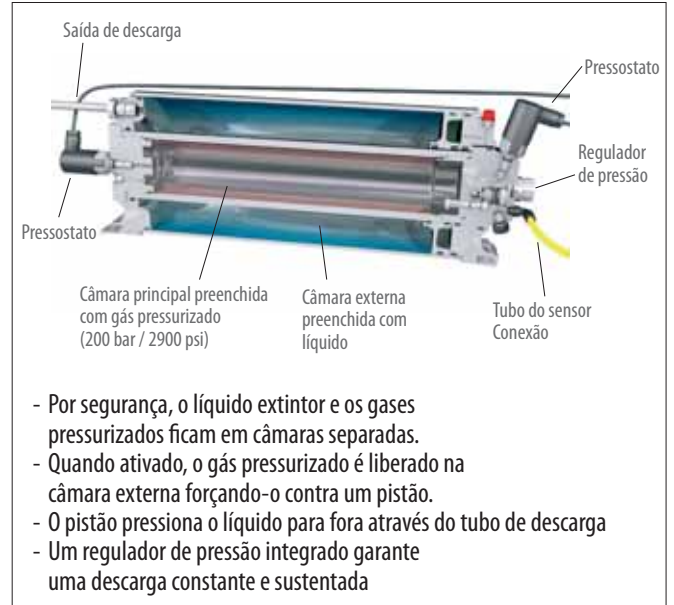
Quando em serviço, a tubulação é pressurizada com nitrogênio seco até 16 bar. A dinâmica da pressurização torna a tubulação mais reativa ao calor.

## 2. Detecção precoce de incêndios:

Se ocorrer um incêndio, o calor do fogo faz com que o tubo exploda no ponto mais quente (aprox. 170°C)

## 3. Supressão instantânea:

A depressurização imediata do tubo aciona a válvula de pressão diferencial especial e inunda instantaneamente a toda a área do gabinete com o agente extintor. O fogo é suprimido rapidamente momentos após começar... minimizando danos e tempo parado.



Pos.	Qtd.	Descrição
1	1	Unidade de válvula/cilindro IHP especial (não preenchido)
2	1	Conexões para tubos
3	1	Mangueiras de borracha
4	1	Pressostato (160 bar)
5	1	Pressostato (5 bar)
6	4	Conexões para tubos - retas
7	5	Tubo de aço inoxidável (1 metro)
8	4	Conexões para tubos - T
9	5	Conexão do bocal - cotovelo rosqueado
10	2	Conexão do bocal - T rosqueado
11	7	Bocal de pulverização
12	1	Tubo FireDETEC® (preto, 10 m)
13	30	Presilha parafusada para fixação do tubo
14	1	Adaptador do final da linha
15	1	Mola de proteção para a tubulação do sensor

\*Bocais de montagem com banda de Teflon

## ESPECIFICAÇÕES

	Agente extintor líquido
Código do produto	B09026001
Tamanho do kit de cilindros	7 litros
Volume do cilindro	7 litros
Aprovação do cilindro	CE
Peso (vazio)	13 Kgs.

SEDE MUNDIAL

24, rue de Diekirch, BP 19  
L-7505 Lintgen  
Luxembourg  
Tel.: +352 32 78 32-1  
Fax: +352 32 78 32-854  
E-mail: [info@firetec.rotarex.com](mailto:info@firetec.rotarex.com)

## OUTROS SISTEMAS PRÉ-PROJETADOS DISPONÍVEIS:

### GABINETES ELÉTRICOS



### MÁQUINAS CNC



### CAPELAS DE LABORATÓRIO



### COZINHAS COMERCIAIS

