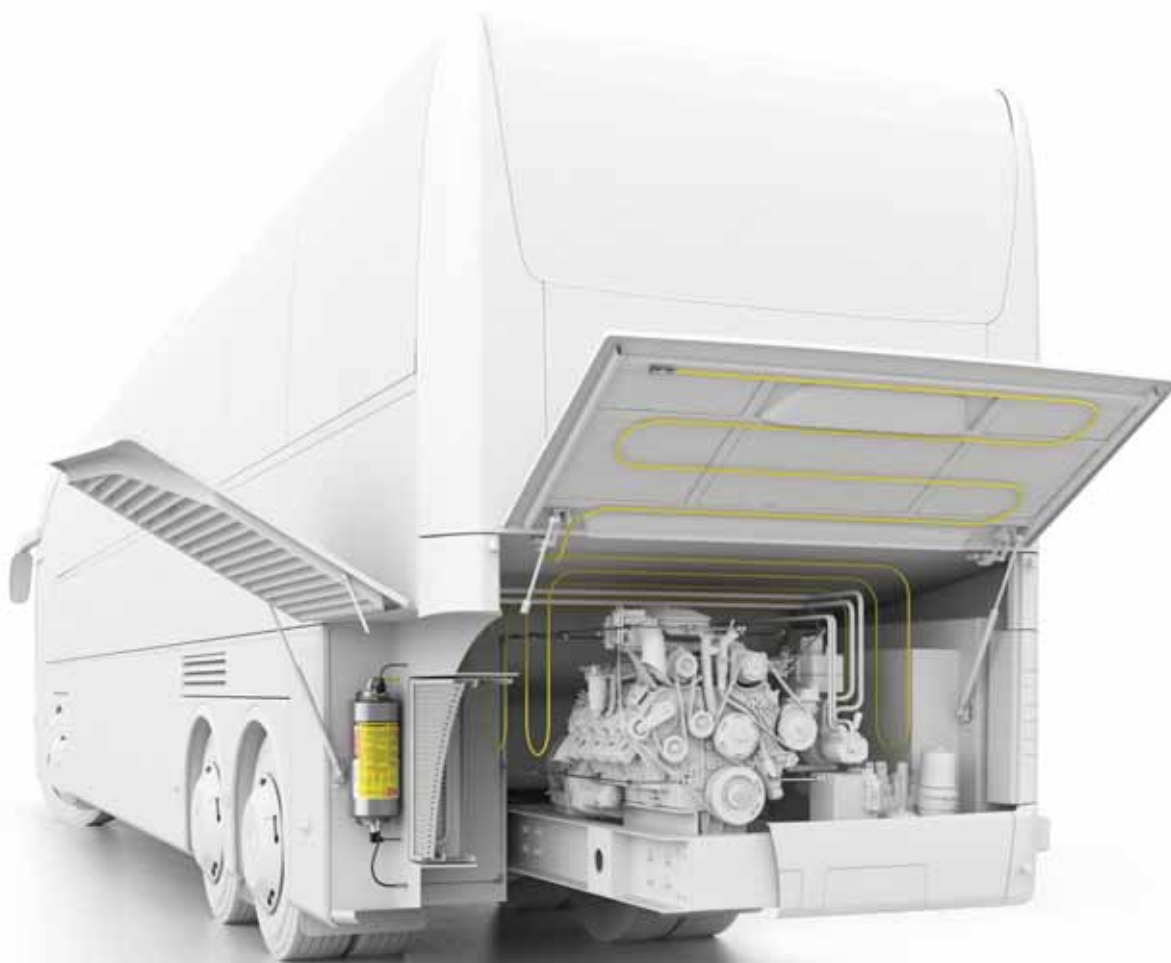




ROTAREX
FIRETEC



SP-ZERTIFIZIERT NACH
SPCR 183 / SP METHODE 4912



**VORKONFIGURIERTE SYSTEME FÜR
FAHRZEUGMOTORRÄUME**

EIN VOLLSTÄNDIGES ERKENNUNGS- UND LÖSCHSYSTEM VORKONFIGURIERT FÜR FAHRZEUGMOTORRÄUME

- ★ Schützt Insassen und wertvolle Ausrüstung
- ★ Einfache / Flexible Installation
- ★ Schnelle & effektive Auslösung
- ★ Hohe Zuverlässigkeit: keine elektrischen Teile
- ★ Sehr wirtschaftlich



P

FireDETEC Fahrzeugmotorsysteme sind die ersten Systeme, die SP-zertifiziert sind, nach SPCR 183 / SP Methode 4912, Ausgabe 3.

ALLES WAS SIE BRAUCHEN, ZUSAMMEN IN EINER BOX



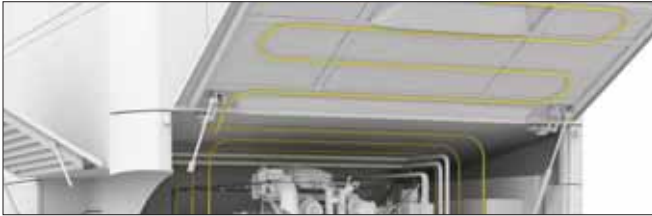
SENKT SOGAR DIE KRITISCHSTEN FAHRZEUGMOTOR-BRANDFOLGEN:

- Ölrückstände und ausgetretener Kraftstoff
- Überhitzung des Motors
- Kurzschlüsse
- Verletzung der Insassen
- Beschädigung & Reparatur des Fahrzeugs



FIREDETEC® MACHT DEN UNTERSCHIED

Rotarex FireDETEC®-Systeme verwenden einen kontinuierlichen Linearsenserschlauch, der zuverlässig erkennt und die Freisetzung des Löschmittels unter Verwendung von Pneumatiktechnologie auslöst. Es ist flexibler, platzsparender und kostengünstiger gegenüber alternativen mechanischen oder elektronischen Systemen.



1. Schnelle & einfache Installation direkt im Motorraum:

Der flexible Senserschlauch lässt sich einfach direkt über und rund um den Motor installieren - dort, wo ein Feuer ausbrechen kann.

Im Betrieb wird der Schlauch mit trockenem Stickstoff mit 16 bar Druck beaufschlagt. Die Druckbeaufschlagung macht den Schlauch reaktionsfähiger gegenüber Wärme.

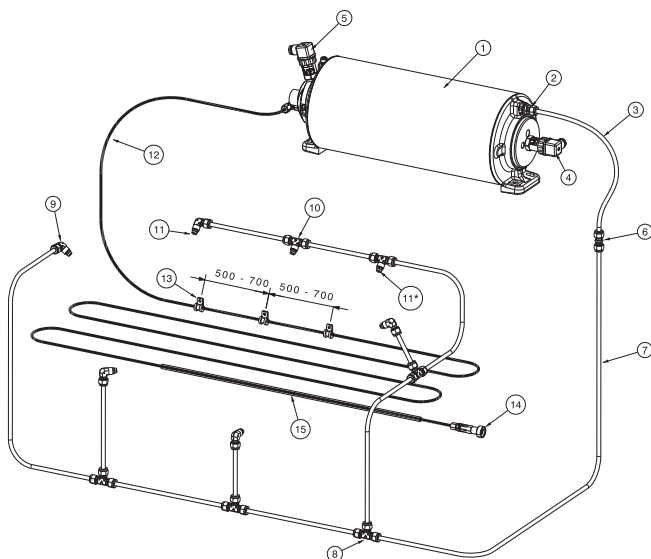
2. Frühe Branderkennung:

Die bei einem Brand entstehende Wärme verursacht, ein Bersten des druckbeaufschlagten Senserschlauchs an der heißesten Stelle (ca. 170°C)

3. Unmittelbare Löschung:

Der plötzliche Druckabfall im Schlauch löst das Spezialventil aus und vernebelt unmittelbar den gesamten Motorraum mit dem Löschmittel. Das Feuer wird schnell gelöscht, nur einen Augenblick, nachdem es ausgebrochen ist ... was Schäden und Ausfallzeiten minimiert.

- Zur Sicherheit befindet sich die Löschflüssigkeit und das Druckgas in separaten Kammern
- Bei Aktivierung wird das Druckgas in die äußere Kammer freigegeben.
- Der Kolben drückt die Flüssigkeit durch die Löschleitung heraus
- Ein integrierter Druckregler stellt eine konstante und anhaltende Löschmittelabgabe sicher



Pos.	Menge	Beschreibung
1	1	Behältermodul (ungefüllt)
2	1	Rohrverschraubung
3	1	Gummischläuche
4	1	Druckschalter (160 bar)
5	1	Druckschalter (5 bar)
6	4	Rohrverschraubung – gerade
7	5	Edelstahlrohr (1 Meter)
8	4	Rohrverschraubung – T-Verschraubung
9	5	Düsenverschraubung – Winkelverschraubung
10	2	Düsenverschraubung – T-Verschraubung
11	7	Düse
12	1	FireDETEC®-Schlauch schwarz (10m)
13	30	Schraubklemme zur Schlauchbefestigung
14	1	End-of-line Adapter
15	1	Schutzfeder für Senserschlauch

*Düsen mit PTFE-Band montieren

TECHNISCHE DATEN

Flüssiges Löschmittel	
Artikelnummer	B09026001
Kit-Größe	7 Liter
Flaschenvolumen	7 Liter
Flaschenzulassung	π
Gewicht (leer)	13 kg

HAUPTVERWALTUNG

24, rue de Diekirch, BP 19
L-7505 Lintgen
Luxemburg
Tel.: +352 32 78 32-1
Fax: +352 32 78 32-854
E-Mail: info@firetec.rotarex.com

WEITERE ERHÄLTliche VORKONFIGURIERTE SYSTEME:

ELEKTRO-SCHALTSCHRÄNKE



CNC-MASCHINEN



LABORKAPELLEN



GROSSKÜCHEN

