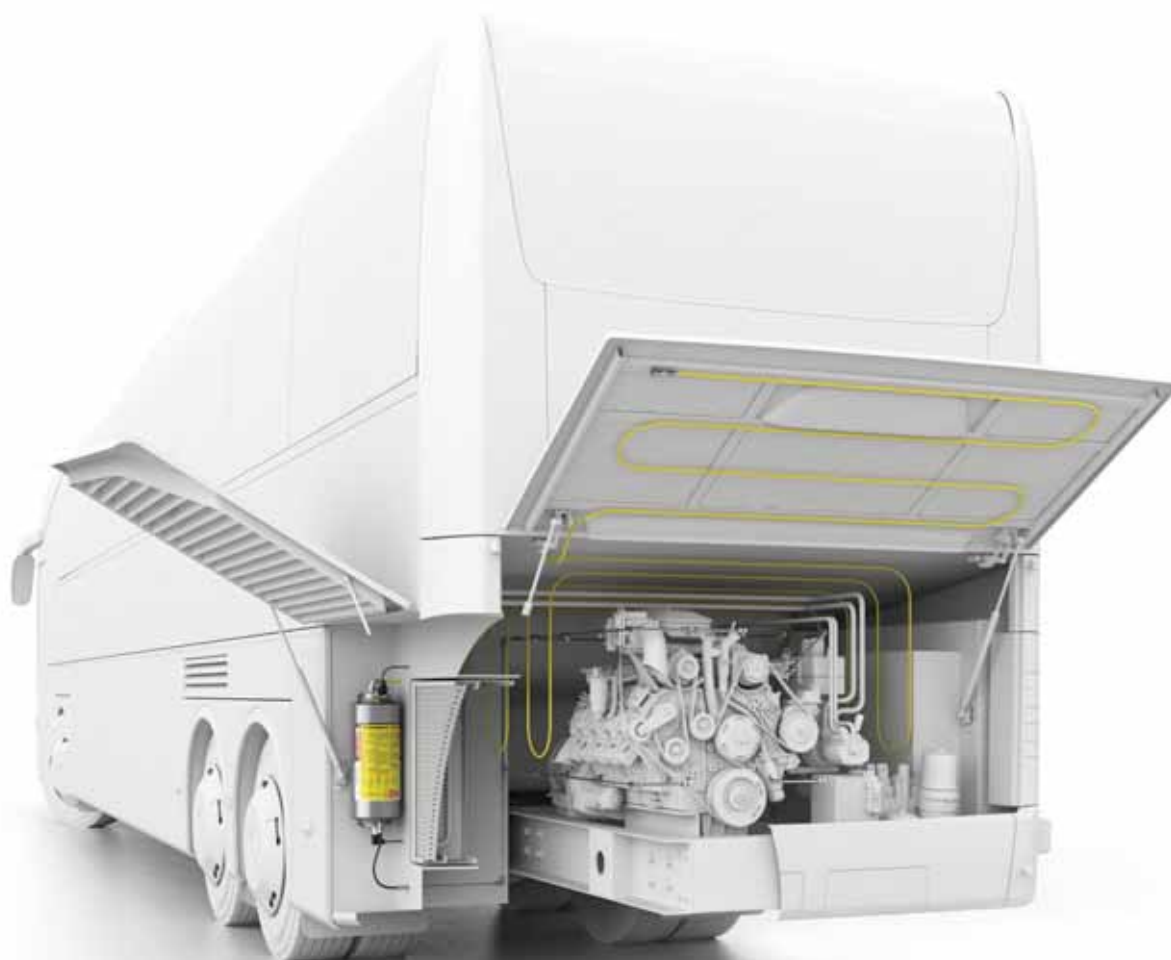




ROTAREX
FIRETEC



SYSTÈMES PRÉCONÇUS POUR MOTEURS DE VÉHICULE

UN SYSTÈME COMPLET DE DÉTECTION ET DE LUTTE CONTRE LES INCENDIES PRÉCONÇU POUR LES MOTEURS DE VÉHICULE

- ★ Protège les passagers et les équipements de valeur
- ★ Installation facile / flexible
- ★ Extinction rapide et efficace
- ★ Extrêmement fiable : pas de pièces électriques
- ★ Très économique

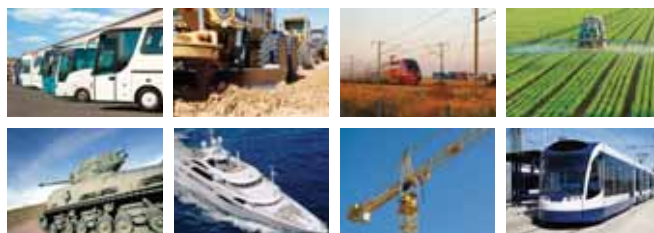


TOUT CE DONT VOUS AVEZ BESOIN DANS UNE SEULE BOÎTE



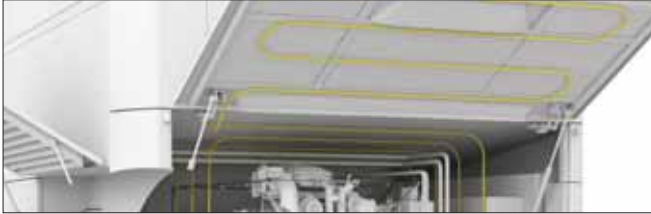
RÉDUIT LES RISQUES ET SUITES D'INCENDIE DE MOTEURS LES PLUS CRITIQUES :

- Résidus d'huile et fuites de carburant
- Surchauffe du moteur
- Courts-circuits
- Blessures des passagers
- Dommages et réparation du véhicule



LA DIFFÉRENCE QU'APPORTE FIREDETEC®

Les systèmes Rotarex FireDETEC® utilisent un tube de détection linéaire continu breveté, qui détecte le feu et déclenche de manière fiable la libération d'agent extincteur liquide à l'aide d'une technologie pneumatique. Ils sont plus flexibles, moins encombrants et plus rentables que les systèmes alternatifs électriques ou mécaniques.



1. Installation rapide et simple directement à l'intérieur du compartiment moteur :

Le tube de détection flexible peut facilement être installé juste au-dessus et autour du moteur, à proximité de l'endroit où pourrait se déclarer un incendie.

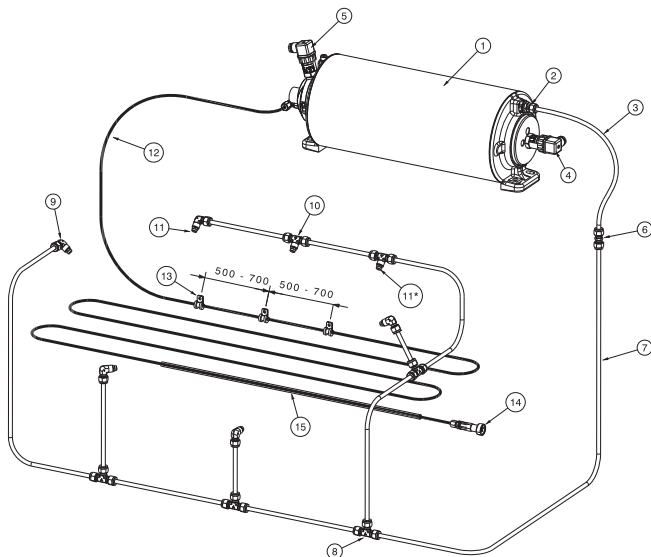
Lorsqu'il est en service le tube est pressurisé avec de l'azote sec à 16 bar de pression. La pressurisation rend le tube encore plus réactif à la chaleur.

2. Détection précoce des incendies :

En cas d'incendie, la chaleur de l'incendie fait éclater le tube de détection pressurisé à son point le plus chaud (environ 170 °C).

3. Extinction instantanée :

La dépressurisation soudaine du tube active le clapet de pression différentielle et inonde instantanément toute la zone de l'armoire avec l'agent d'extinction FireDETEC® TSS5 ea. Le feu est rapidement éteint, seulement quelques secondes après qu'il a démarré, minimisant ainsi les dommages et le temps d'arrêt.



Pos.	Qté.	Description
1	1	Ensemble bouteille/vanne IHP spéciale (non remplie)
2	1	Raccord double bague
3	1	Flexible en caoutchouc
4	1	Pressostat (160 bar)
5	1	Pressostat (5 bar)
6	4	Raccord double bague - droit
7	5	Tube en acier inoxydable (1 mètre)
8	4	Raccord de tube - té
9	5	Raccord pour buse - coude fileté
10	2	Raccord pour buse - té fileté
11	7	Buse de pulvérisation
12	1	Tube jaune FireDETEC® (10 m)
13	30	Clip à vis pour fixation du tube
14	1	Jauge de fin de ligne
15	1	Ressort de protection pour tube de détection

*Montage des buses avec bande PTFE

CARACTÉRISTIQUES TECHNIQUES

	Agent extincteur liquide
Code produit	B09026001
Taille de la bouteille	7 litres
Volume de la bouteille	7 litres
Certificat de la bouteille	CE
Poids (vide)	13 kg

SIÈGE SOCIAL INTERNATIONAL

24, rue de Diekirch, BP 19
L-7505 Lintgen
Luxembourg
Tél. : +352 32 78 32-1
Fax : +352 32 78 32-854
E-mail : info@firetec.rotarex.com

AUTRES SYSTÈMES PRÉ-CONÇUS DISPONIBLES :

ARMOIRES ÉLECTRIQUES



MACHINES CNC



HOTTES DE LABORATOIRE



CUISINES PROFESSIONNELLES

