



ROTAREX
FIRETEC



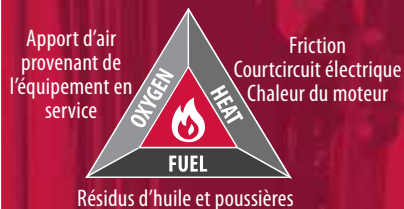
**SYSTÈMES PRÉCONÇUS DE LUTTE INCENDIE
POUR CHARIOTS ÉLEVATEURS**

UN ENVIRONNEMENT ENCLIN AUX RISQUES D'INCENDIE

Les chariots élévateurs sont très exploités quotidiennement

- ★ Usage continu
- ★ Temps de maintenance réduit
- ★ Temps d'immobilisation inenvisageable

3 ÉLÉMENTS NÉCESSAIRES À LA FORMATION D'UN INCENDIE



IMPORTANCE DE LA PRODUCTIVITÉ

Les incendies de chariots élévateurs anéantissent toute productivité

- ★ Temps d'immobilisation nécessaire durant les actions critiques
- ★ Souvent peu de véhicule de rechange disponible
- ★ Réparation ou remplacement coûteux
- ★ Dépannage difficile dans des lieux de travail isolés
- ★ Incendie accidentel du stock : perte d'inventaire
- ★ Risques pour les employés : blessures, etc.

... NE LAISSEZ PAS TOUT CELA SE PRODUIRE !

PRÉSENTATION



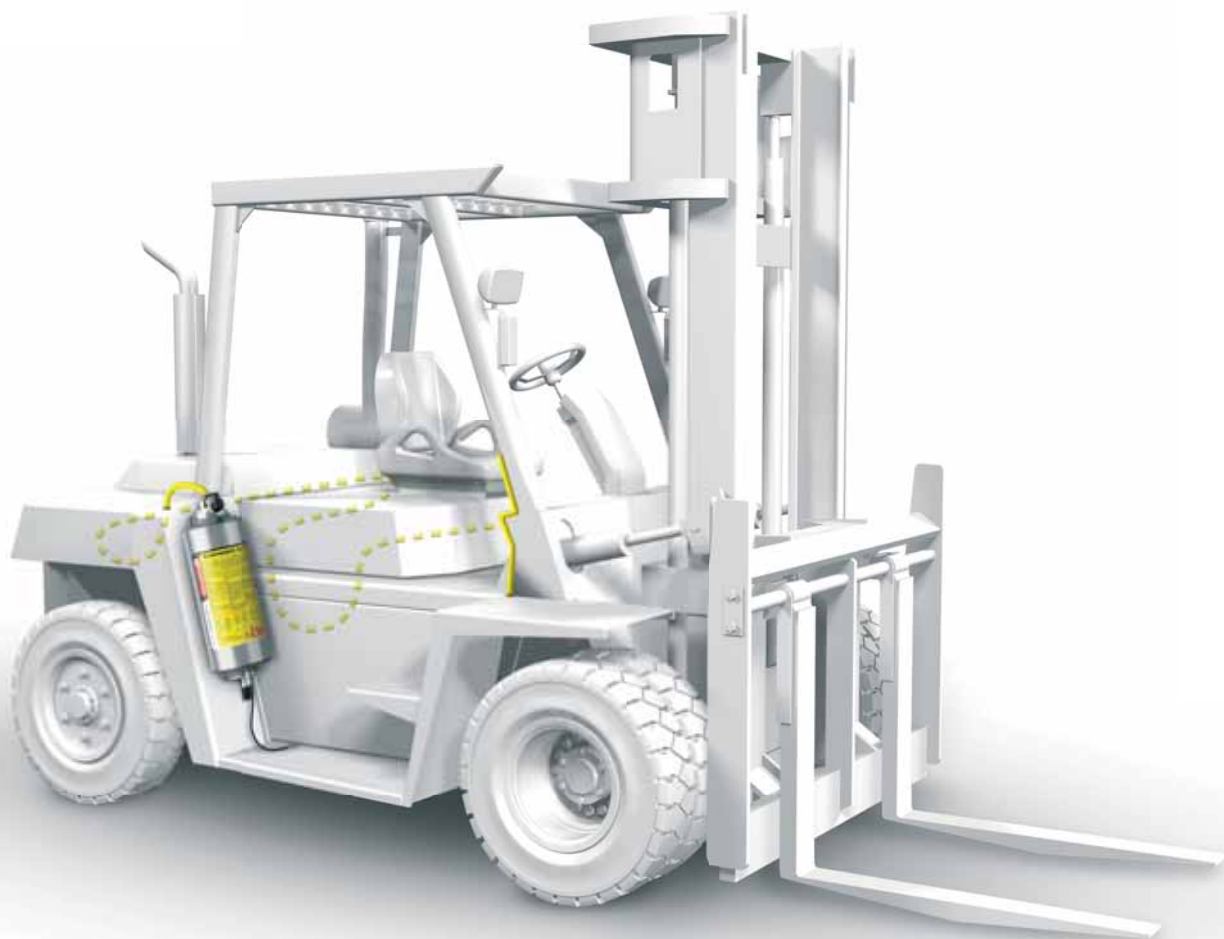
SYSTÈMES PRÉCONÇUS DE DÉTECTION ET D'EXTINCTION



- ★ Détection et suppression automatique des incendies du moteur et ses composants
- ★ Installation au coeur du moteur : à proximité de l'endroit où un incendie pourrait se déclarer
- ★ Détection et extinction rapide, avant même que l'équipement n'ait été endommagé
- ★ Installation facile et modulable
- ★ Design simple - aucune alimentation électrique nécessaire
- ★ Système très économique



FONCTIONNEMENT



RAPIDE ET EFFICACE

Installation rapide et simple directement à l'intérieur du compartiment moteur:

Le tube de détection flexible s'installe facilement juste audessus et autour du moteur, à proximité de l'endroit où un incendie pourrait se déclarer. Lorsqu'il est en service, le tube de détection est pressurisé avec l'azote sec à 16 bar. La pressurisation rend le tube plus réactif à la chaleur.

Détection précoce des incendies:

En cas d'incendie, la chaleur des flammes fait éclater le tube de détection pressurisé à son point le plus chaud (environ 170°C)

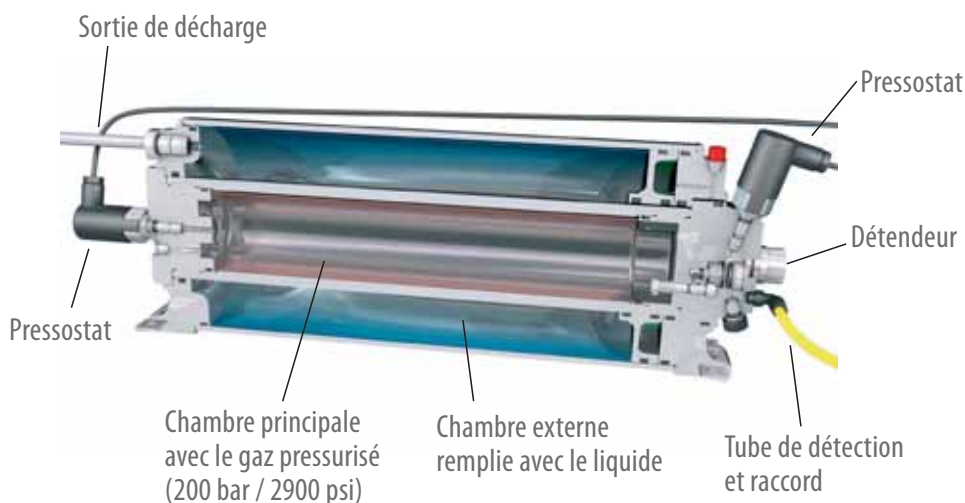
Extinction instantanée:

La dépressurisation soudaine du tube active le clapet de pression différentielle et inonde instantanément toute la zone de l'armoire avec l'agent d'extinction FireDETEC® TS55 ea. Le feu est rapidement éteint, seulement quelques secondes après qu'il ait démarré, minimisant ainsi les dommages et le temps d'immobilisation.

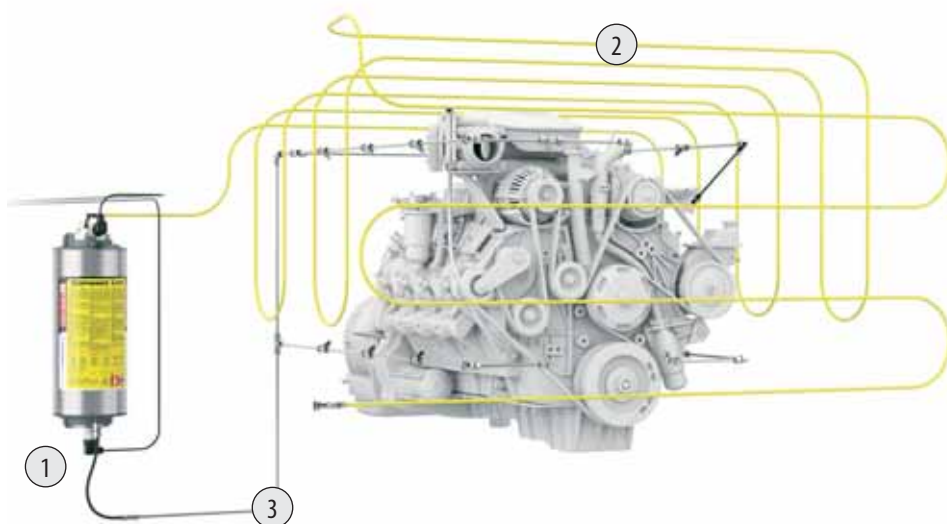
CYLINDRE À DEUX CHAMBRES BREVETÉS

- ★ RÉSISTANT AUX VIBRATIONS ET AUX MOUVEMENTS D'ONDULATION
- ★ MONTAGE VERTICAL OU HORIZONTAL
- ★ NIVEAU DE SÉCURITÉ SUPÉRIEUR ET PRÉVENTIONS DES FUITES

- Pour la sécurité, le liquide d'extinction et le gaz pressurisé se trouvent dans des chambres séparées
- Lorsqu'il est activé, le gaz pressurisé est libéré dans la chambre externe se plaquant contre un piston
- Le piston pousse le liquide vers le tube de décharge
- Un détendeur intégré garantit une décharge constante durable



PROTECTION DES ZONES À RISQUE: MOTEURS ET SYSTÈMES HYDRAULIQUES



UN ACTIONNEUR MANUEL PEUT ÊTRE INSTALLÉ DANS L'HABITACLE

① **CYLINDRES À DEUX CHAMBRES FIREDETEC**
Montée verticalement ou horizontalement

② **TUBE DE DÉTECTION FIREDETEC**
Déroulé en zigzag tout autour et au-dessus des zones critiques, même celles difficiles d'accès

③ **TUBE ET BUSES DE DÉCHARGE FIREDETEC**
Installation de maximum 10 buses de décharge au-dessus des zones critiques afin de les inonder d'agent extincteur et d'éteindre l'incendie

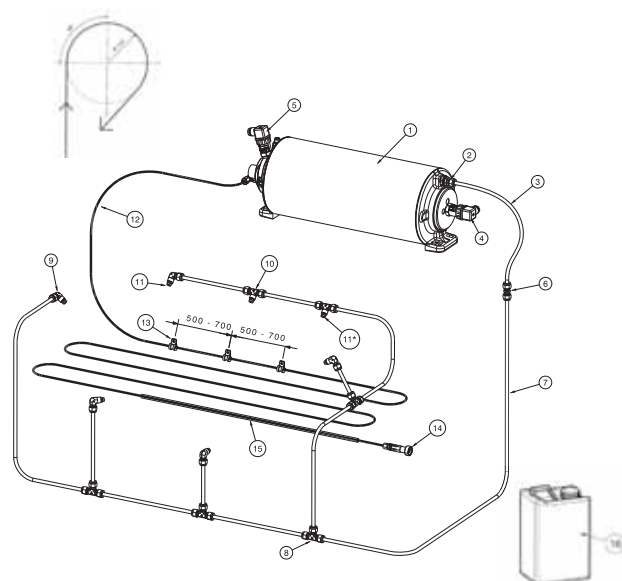
UNE SOLUTION FIREDETEC® POUR TOUT TYPE DE CHARIOT ÉLÉVATEUR

GRANDS CHARIOTS ÉLÉVATEURS ALIMENTÉS EN CARBURANT



- ★ Agent extincteur liquide plus adapté aux incendies du moteur dus aux huiles et aux carburants – évite la reformation de l'incendie
- ★ Système de détection et de décharge séparés permet une décharge plus rapide de l'agent extincteur
- ★ Cylindre à deux chambres résistant aux vibrations et aux coups

SYSTÈME D'EXTINCTION AVEC AGENT LIQUIDE



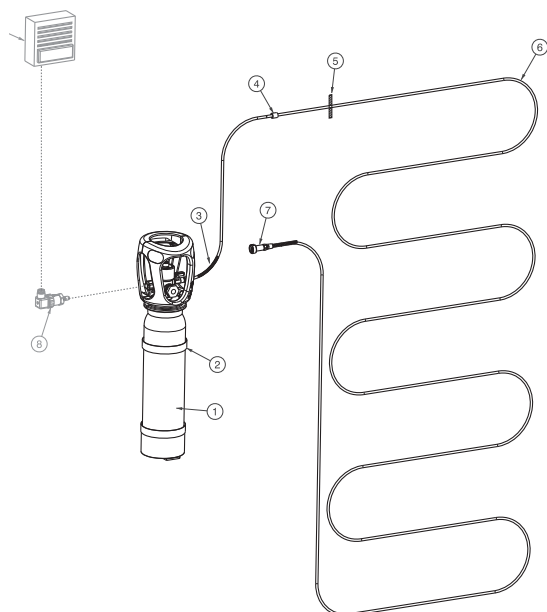
PETITS CHARIOTS ÉLÉVATEURS ALIMENTÉS PAR BATTERIE + BORNES DE RECHARGE



- ★ L'agent extincteur CO2 est idéal pour l'extinction des feux électriques
- ★ Un tube de détection et de décharge unique permet une installation simple dans les endroits difficile d'accès
- ★ Pas de résidus d'agents extincteurs après la décharge
- ★ Plus économique



SYSTÈME DIRECT CO2 2KG



SIÈGE SOCIAL INTERNATIONAL

24, rue de Diekirch, BP 19
L-7505 Lintgen
Luxembourg
Tél. : +352 32 78 32-1
Fax : +352 32 78 32-854
Courrier électronique : info@firetec.rotarex.com

AUTRES SYSTEMES PRÉCONCUS DISPONIBLES:

ARMOIRES ÉLECTRIQUES



MACHINES CNC



HOTTES DE LABORATOIRES



CUISINES PROFESSIONNELLES

