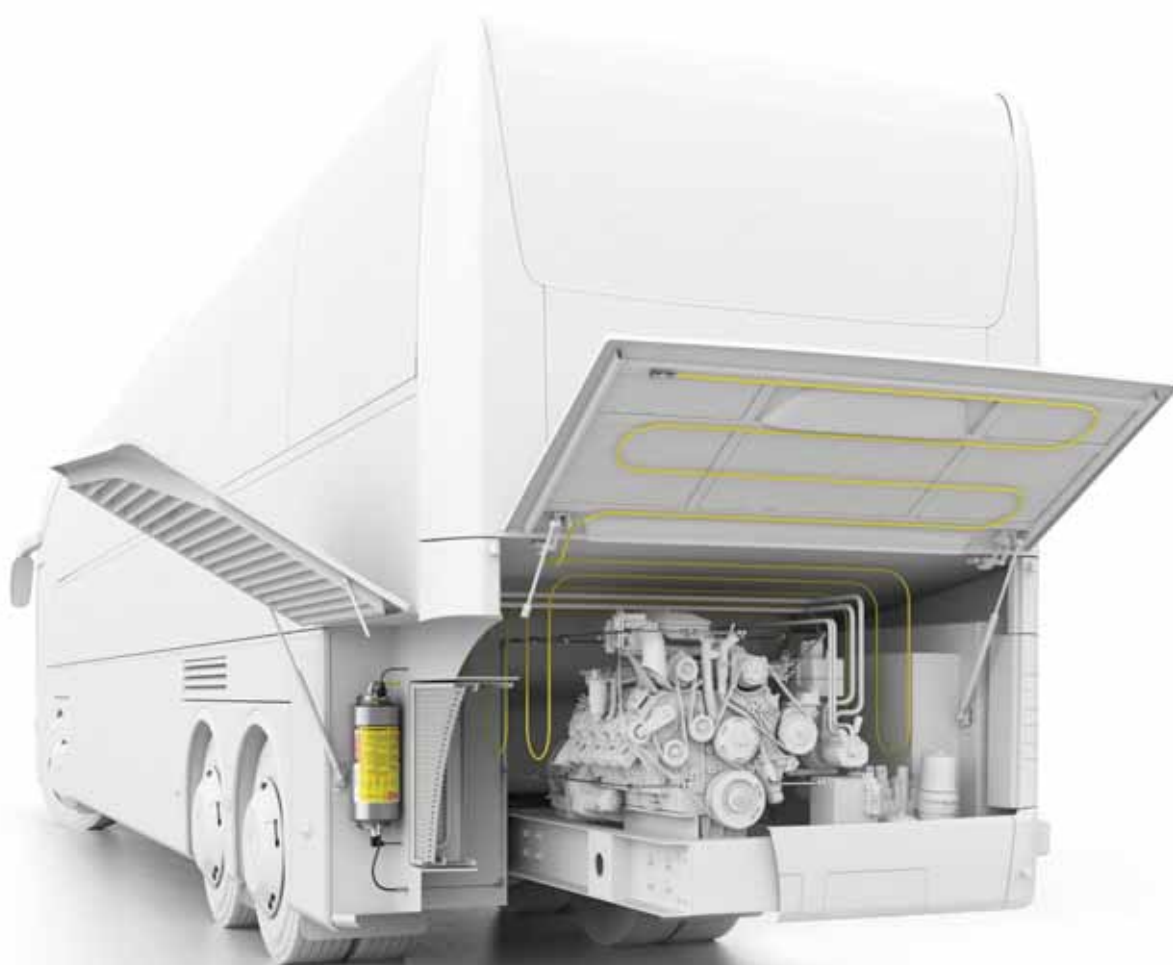




ROTAREX
FIRETEC



SISTEMAS PREPARADOS PARA MOTORES DE VEHÍCULOS

SISTEMA COMPLETO DE DETECCIÓN Y EXTINCIÓN PREPARADO PARA MOTORES DE VEHÍCULOS

- ★ Protección de los ocupantes y los equipos más valiosos
- ★ Instalación sencilla y flexible
- ★ Extinción rápida y eficaz
- ★ Gran autonomía: sin electricidad
- ★ Alta eficiencia

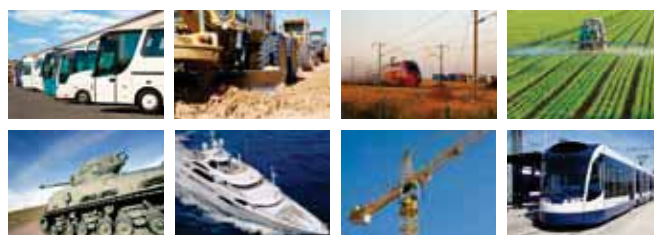


TODO LO QUE NECESITA, EN UNA SOLA CAJA



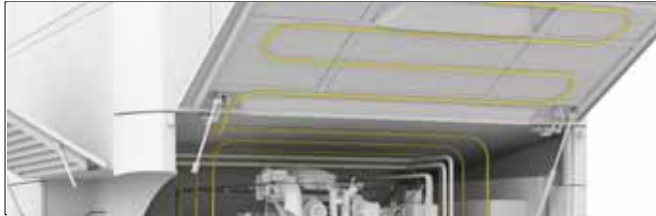
MINIMIZACIÓN INCLUSO DE LOS RIESGOS DE INCENDIO MÁS IMPORTANTES EN MOTORES DE VEHÍCULOS:

- Residuos de aceite y fugas de combustible
- Recalentamiento del motor
- Cortocircuitos
- Lesiones de los ocupantes
- Daños y reparaciones en el vehículo



FIREDETEC® MARCA LA DIFERENCIA

Los sistemas FireDETEC® de Rotarex funcionan con un tubo de detección lineal continuo patentado que detecta de forma fiable y acciona la liberación del agente extintor a través de un sistema neumático. Esta solución es más flexible, compacta y asequible que otros sistemas de tipo mecánico o electrónico.



1. Instalación rápida y sencilla directamente en los compartimentos del motor:

Los tubos de detección flexibles se instalan directamente encima y alrededor del motor, justo donde puede originarse un incendio.

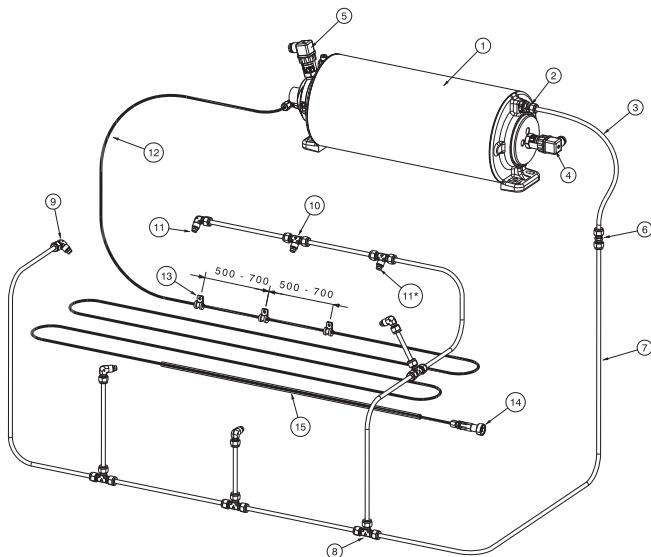
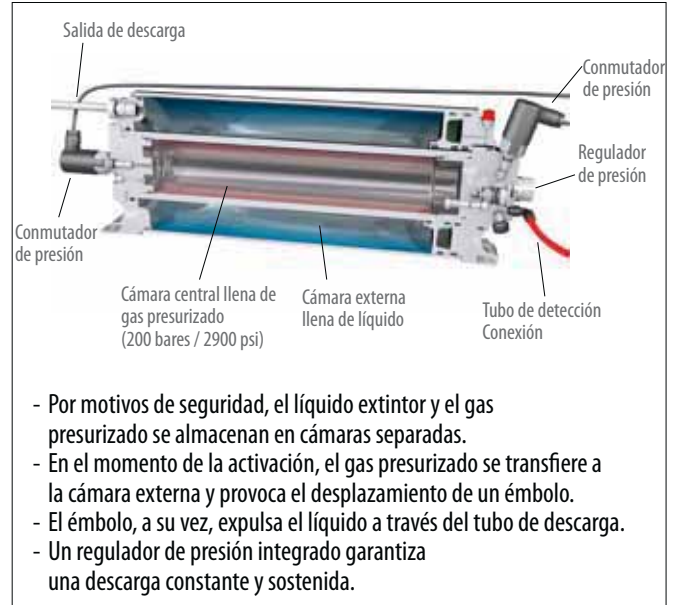
Cuando están en servicio, los tubos están presurizados con nitrógeno seco a una presión de 16 bares. Gracias a este sistema de presurización, los tubos pueden responder mejor al calor.

2. Detección precoz de incendios:

En caso de incendio, el calor que acompaña el incendio provoca la rotura del tubo presurizado en el punto de máxima temperatura (aprox. 170 °C).

3. Extinción instantánea:

La rápida despresurización de los tubos acciona la válvula especial e inunda todo el armario con agente extintor FireDETEC® TS55 ea. De este modo, el incendio se extingue al poco de producirse, con lo que se minimizan los daños y el tiempo de inactividad.



Pos.	Cant.	Descripción
1	1	Unidad especial de válvula/cilindro IHP (sin llenar)
2	1	Racor de tubo
3	1	Mangueras de caucho
4	1	Commutador de presión (160 bares)
5	1	Commutador de presión (5 bares)
6	4	Racor de tubo - recto
7	5	Tubo de acero inoxidable (1 metro)
8	4	Racor de tubo - en T
9	5	Racor de boquilla - codo roscado
10	2	Racor de boquilla - T roscada
11	7	Boquilla rociadora
12	1	Tubo FireDETEC® (negro, 10 m)
13	30	Pinza roscada para sujeción de tubo
14	1	Adaptador de final de línea
15	1	Resorte de protección para tubos de detección

*Boquillas montadas con tira de PTFE

ESPECIFICACIONES

	Agente extintor líquido
Código de producto	B09026001
Tamaño del kit de cilindro	7 litros
Volumen del cilindro	7 litros
Certificación del cilindro	CE
Peso (vacío)	13 kg

SEDE CENTRAL MUNDIAL

24, rue de Diekirch, BP 19
L-7505 Lintgen
Luxemburgo
Tel.: +352 32 78 32-1
Fax: +352 32 78 32-854
Correo electrónico: info@firetec.rotarex.com

OTROS SISTEMAS PREPARADOS DISPONIBLES:

ARMARIOS ELÉCTRICOS



MÁQUINAS CNC



ARMARIOS EXTRACTORES



COCINAS COMERCIALES

