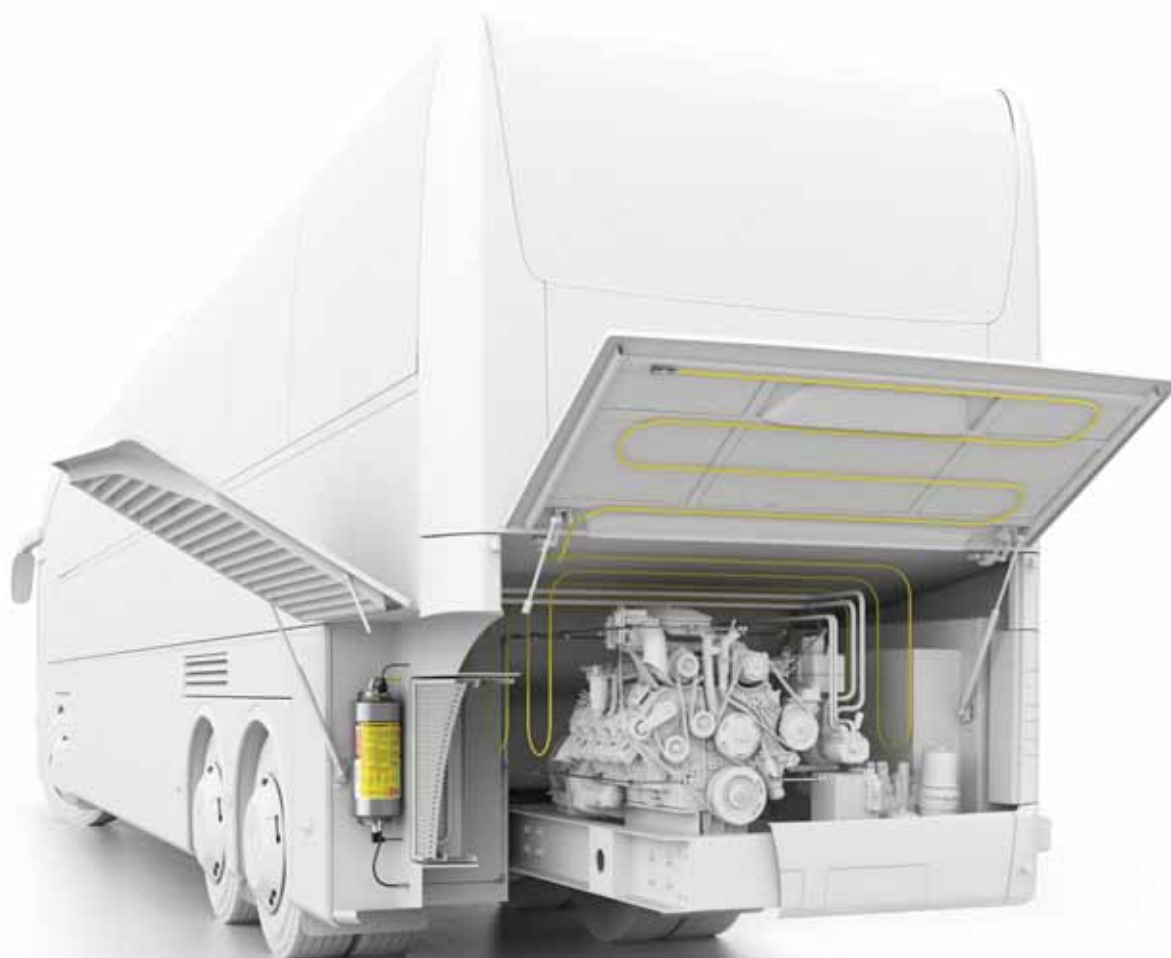




ROTAREX
FIRETEC



SISTEMI PRONTI ALL'USO PER VEICOLI A MOTORE

UN SISTEMA COMPLETO DI RILEVAMENTO E SPEGNIMENTO PRONTO ALL'USO PER VEICOLI A MOTORE

- ★ Protegge i passeggeri e le apparecchiature sensibili
- ★ Installazione semplice / flessibile
- ★ Spegnimento rapido ed efficace
- ★ Elevata affidabilità: assenza di componenti elettrici
- ★ Molto economico

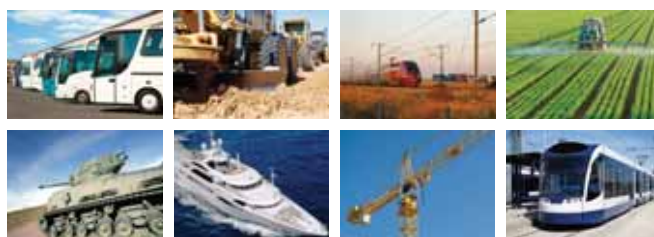


TUTTO IL NECESSARIO IN UNA SCATOLA



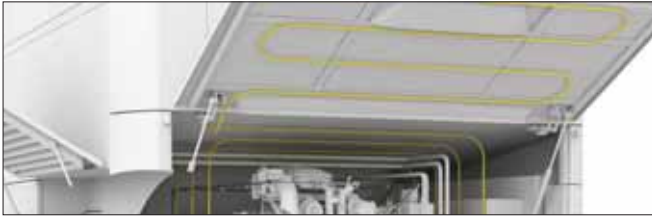
RIDUCE PERSINO I RISCHI DI INCENDIO PIÙ CRITICI PER I VEICOLI:

- Residui d'olio e perdite di combustibile
- Surriscaldamento del motore
- Cortocircuiti
- Danni ai passeggeri
- Danni al veicolo e riparazioni



LA DIFFERENZA DI FIREDETEC®

I sistemi Rotarex FireDETEC® utilizzano un tubo sensore lineare che rileva l'incendio e aziona l'agente estinguente con la tecnologia pneumatica. È più flessibile, efficiente in termini di spazio e costi rispetto ai sistemi alternativi meccanici ed elettronici.



1. Installazione semplice e rapida all'interno degli armadi elettrici:

Il tubo sensore flessibile viene facilmente installato direttamente sopra e intorno al motore, più vicino a dove potrebbe innescarsi l'incendio.

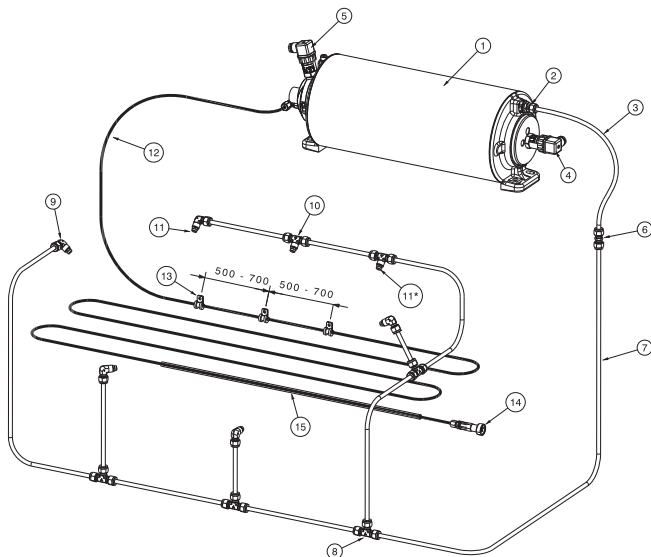
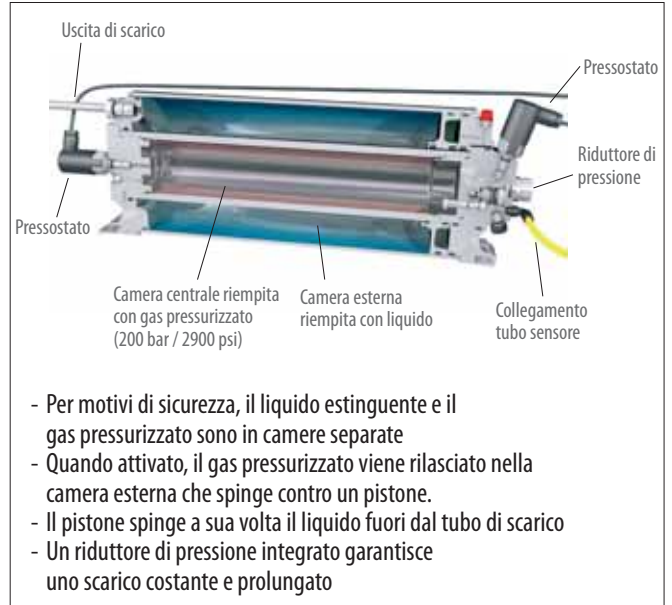
Quando in servizio, il tubo è pressurizzato con azoto secco a 16 bar. La dinamica della pressurizzazione rende il tubo più reattivo al calore.

2. Rilevamento tempestivo di incendi:

Se si presenta un incendio, il calore che accompagna un incendio causa lo scoppio del tubo sensore sotto pressione nel punto più caldo (circa 170°C)

3. Spegnimento istantaneo:

L'improvvisa depressurizzazione del tubo aziona una valvola speciale differenziale e sommerge all'istante l'area interessata con l'agente estinguente. L'incendio viene rapidamente domato subito dopo essersi innescato ... riducendo al minimo i danni e i tempi di fermo.



Pos.	Q.tà	Descrizione
1	1	Unità bombola/valvola IHP speciale (non riempita)
2	1	Raccordo a doppia ogiva
3	1	Tubi in gomma
4	1	Pressostato (160 bar)
5	1	Pressostato (5 bar)
6	4	Raccordo a doppia ogiva - diritto
7	5	Tubo in acciaio inox (1 m)
8	4	Raccordo a doppia ogiva - tee
9	5	Raccordo ugello - gomito filettato
10	2	Raccordo ugello - tee filettato
11	7	Ugello a spruzzo
12	1	Tubo FireDETEC® (nero, 10 m)
13	30	Morsetto a vite per collegamento tubo
14	1	Adattatore fine linea
15	1	Molla di protezione per tubo sensore

*Ugelli di montaggio con fascia PTFE

SPECIFICHE



	Agente estinguente liquido
Codice prodotto	B09026001
Dimensioni kit bombola	7 litri
Volume bombola	7 litri
Omologazione bombola	CE
Peso (vuoto)	13 kg

SEDI MONDIALI

24, rue de Diekirch, BP 19
L-7505 Lintgen
Lussemburgo
Tel.: +352 32 78 32-1
Fax: +352 32 78 32-854
E-mail: info@firetec.rotarex.com

ALTRI SISTEMI PRONTI ALL'USO DISPONIBILI:

ARMADI ELETTRICI



MACCHINE CNC



CAPPE ASPIRANTI



CUCINE COMMERCIALI

